

SANSUI ES207 & ES209

Sansui

SISTEMI D'ALTOPARLANTI A DUE CANALI CON RADIATORE PASSIVO.

Only hi-fi, everything hi-fi.



L'ascolto: prova decisiva

I sistemi d'altoparlanti ES207 e ES209 qui illustrati sono il risultato di anni di ricerche accurate su quanto ci si aspetta in Europa dalla prestazione di un altoparlante. Al giorno d'oggi la progettazione di un sistema d'altoparlanti è in una fase così progredita da rendere relativamente facile il perfezionamento in teoria di un altoparlante, facendo uso di modelli ottenuti da un computer. Tuttavia, anche se lo stampato del computer è perfetto, le prove finali d'ascolto possono risultare deludenti. Ciò prova ancora una volta ai tecnici della Sansui che l'udito dell'uomo è certamente un fattore complesso. E' per questa ragione che la Sansui ha prodotto degli altoparlanti seguendo il principio della riproduzione musicale ed allo stesso tempo della perfezione tecnica.

Gli altoparlanti ES superano la prova a pieni voti

Gli altoparlanti Sansui della gamma ES hanno acquistato in breve tempo un posto di preminenza grazie al loro eccellente rendimento. Le casse acustiche ES207 e ES209 sono costruite con speciale cura in Europa e vengono abbinare agli altoparlanti tecnologicamente più recenti provenienti dal Giappone. Quest'insolito abbinamento effettuato dal costruttore giapponese dà come risultato delle unità che offrono una chiarezza eccezionale ed una prestazione musicale notevole. Una prestazione che non solo vi soddisferà durante la prima dimostrazione d'ascolto ma anche nella vostra stessa casa. Siamo fermamente convinti che i Sansui ES207 e ES209 supereranno la prova decisiva: quella del vostro esigente udito.

Incastellature elaborate elettronicamente

Cercando di ottenere una riproduzione musicale pura abbiamo progettato le incastellature degli altoparlanti facendo uso dell'analisi delle vibrazioni e delle sollecitazioni meccaniche effettuate con l'aiuto del computer. Abbiamo inoltre usato uno speciale coibente di smorzamento all'interno delle pareti, per diminuire la frequenza naturale di risonanza ed eliminare qualsiasi effetto di "cassa". Ancora una volta l'eccezionale abilità tecnica non è tutto. Non vi è strumento di prova migliore dell'udito dell'uomo. Ed il chiaro effetto stereofonico, con il passaggio armonioso dai bassi profondi ai cristallini toni più alti di questi altoparlanti lo proverà.

Un sistema di radiatore passivo.

Entrambi i modelli sono dotati di un sistema di radiatore passivo che comprende un altoparlante Sansui per le basse frequenze, da 200 mm., completamente nuovo. La prestazione dei toni bassi è veramente eccezionale. Il radiatore passivo da 200 mm. dell'ES207 può coprire bassi da 50 Hz. giù fino a 25 Hz., ed il radiatore passivo da 250 mm. dell'ES209 è in grado di estendere ancora di più i bassi fino a 20 Hz. Le bobine degli altoparlanti, a corsa lunga e di lunga estensione sulle unità d'azionamento, mantengono un altro grado di linearità e stabilità ed offrono un alto grado di resistenza al calore. Possono essere azionate in tutta sicurezza ad alti livelli di potenza senza deformazione o tensione. Sforate con le dita il cono dell'altoparlante per basse frequenze e rimarrete sorpresi. Il rivestimento di plastica ABS del cono contribuisce ad eliminare sgradevoli timbri e distorsioni, specialmente nella fascia dei bassi intermedi.

Alte frequenze armoniose e precise

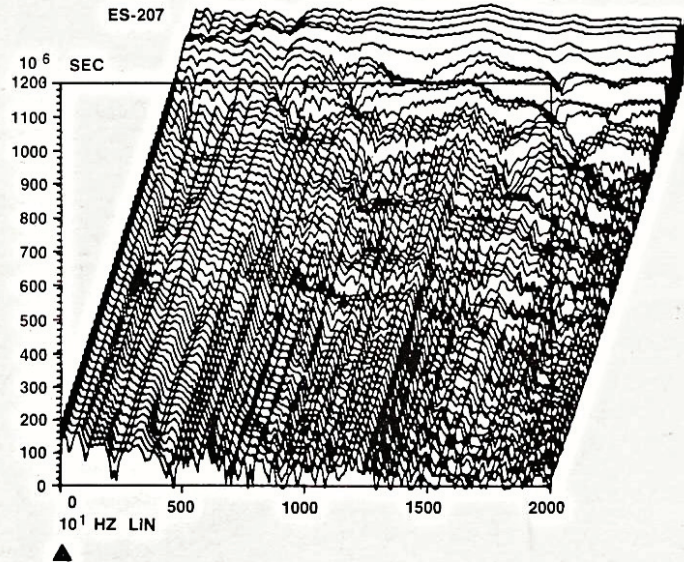
Noterete senza dubbio l'armoniosità e la chiarezza delle alte frequenze degli altoparlanti ES207 e ES209. Anche questi hanno incorporato uno strato sottile di plastica applicato alla volta dell'altoparlante per alte frequenze. La Sansui ha compiuto esperimenti su innumerevoli tipi di cupole per poter trovare l'abbinamento perfetto per i generatori della fascia intermedia dei bassi. L'abbiamo trovato! Questo altoparlante per alte frequenze di nuovo tipo offre una linearità ed una risposta di transiente eccellenti, fino a 35 KHz, con un margine veramente trascurabile di distorsioni.

Crossover.

La semplicità è alla base della progettazione di questo altoparlante, tuttavia la Sansui non ha trascurato una parte essenziale: il crossover. Il crossover, per entrambi i modelli, consiste di un filtro passa alto e passa basso d'interruzione d'ottava da 18 dB. Dal momento che la progettazione del crossover e la scelta dei componenti ricoprono un ruolo di vitale importanza nella prestazione dell'altoparlante, abbiamo usato soltanto il meglio nella progettazione di questo nuovo tipo di crossover. Condensatori di ottima qualità, di un sottile foglio metallizzato a spruzzo e conduttori di ferrite a distorsione ultrabassa concorrono a migliorare la risposta transiente e la qualità del suono. Collegato al crossover è l'attenuatore del livello dei toni alti, situato convenientemente sul pannello anteriore per la regolazione dell'uscita d'alta frequenza a seconda delle Vostre preferenze personali o dell'acustica della stanza.

Compattezza e funzionalità

Rimarrete certamente sorpresi dalla potenza erogata da questi altoparlanti, considerando la loro compattezza e dimensioni. Vi sorprenderà anche l'effetto stereofonico così preciso che potrete ricreare nello spazio disponibile, e senza alcun ingombro da parte delle unità stesse. Funzionalità, anche. L'elegante griglia di materiale spugnoso può essere rimossa, se lo desiderate. E per rendere più agevole la connessione dei fili l'ES207 e l'ES209 vi offrono la scelta di terminali DIN e di prese a banana.



Diagrammi

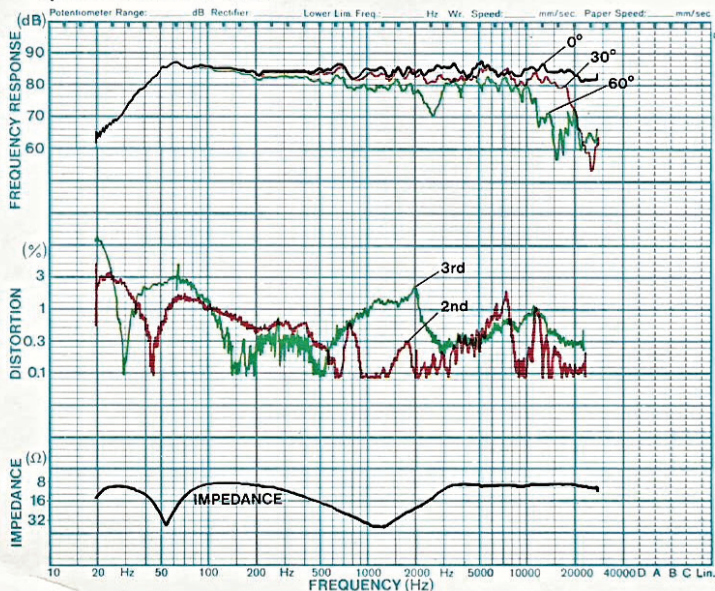
Didascalia: La prestazione di salita/calo di questi altoparlanti corrisponde al suono originale, come dimostra la nostra analisi degli spettri di discesa cumulativa. Da notare come i transienti raggiungano molto rapidamente la fase stabile, in questo diagramma.

Specifiche	ES-207	ES-209
Altoparlanti		
Bassi	tipo conico 200 mm.	tipo conico 200 mm.
Alti	tipo cupola 25 mm.	tipo cupola 25 mm.
Altri	Radiatore passivo 200 mm.	Radiatore passivo 250 mm.
Potenza massima	90 W	110 W
Impedenza	8 Ohm	8 Ohm
Sensibilità	87 dB/W	87 dB/W
Gamma di frequenza	25 Hz - 35 kHz	20 Hz - 35 kHz
Frequenza d'incrocio	2,5 kHz	2,5 kHz
Dimensioni (L x A x P) (mm)	282 x 593 x 281	335 x 670 x 292
Peso netto	13 kg	17,5 kg
Peso lordo	14,75 kg	19 kg

Impedenza/distorsione/risposta

Didascalia: La risposta è precisa e musicale lungo l'intero arco dei bassi - fascia intermedia - toni acuti degli altoparlanti ES207 e ES209. Anche la distorsione armonica totale e la distorsione d'intermodulazione sono state ridotte al minimo.

Specifiche tecniche ES207



ES209

